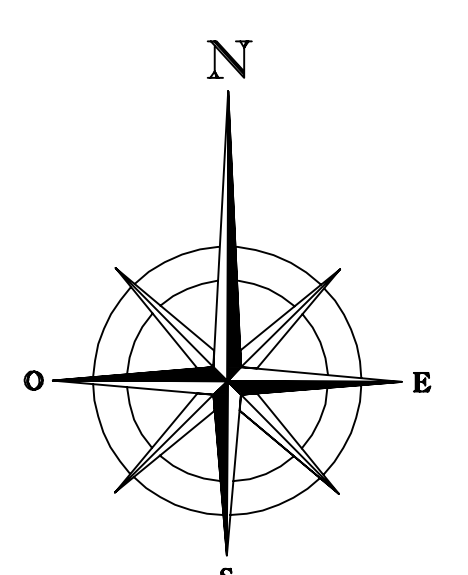
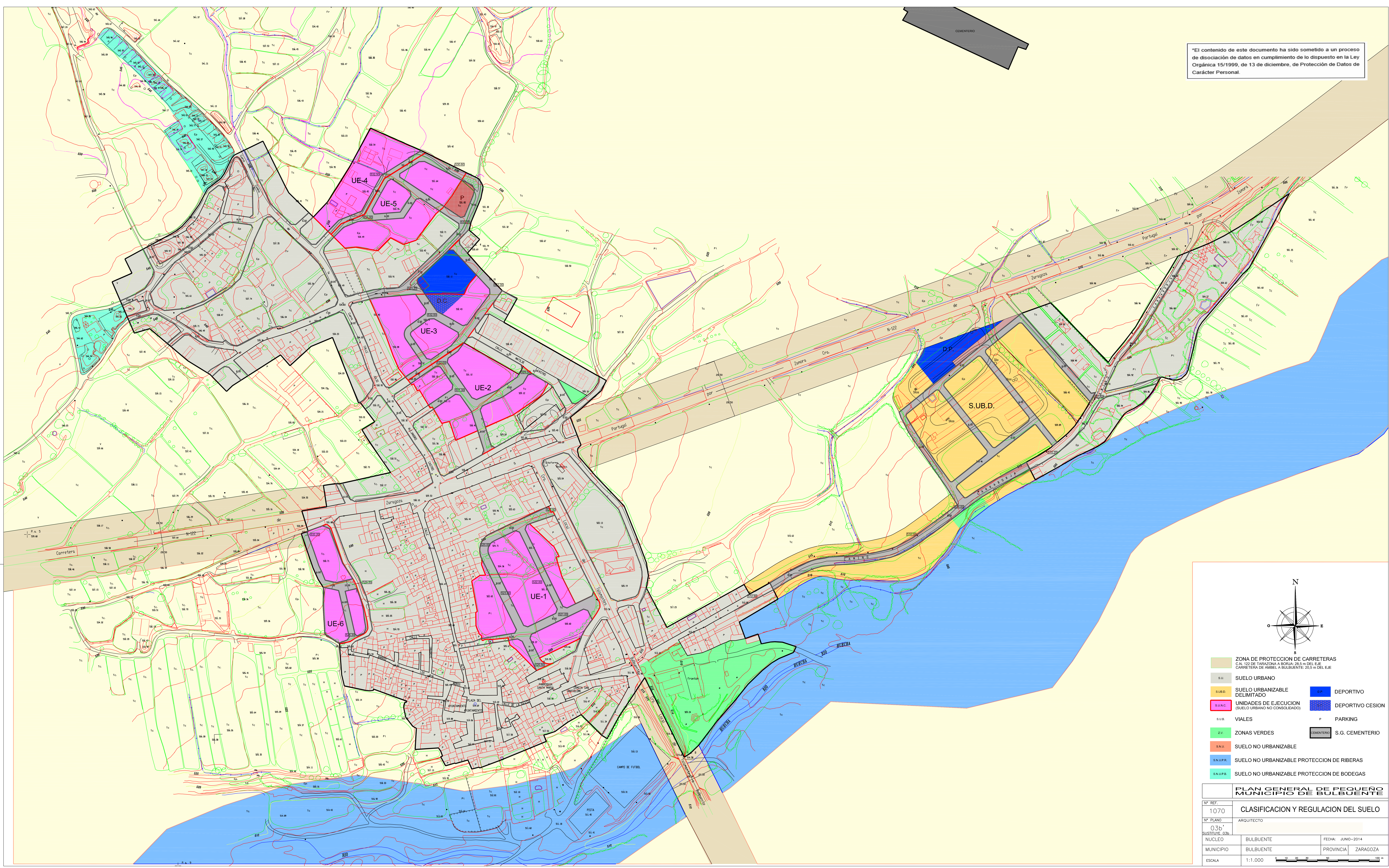


*El contenido de este documento ha sido sometido a un proceso de disociación de datos en cumplimiento de lo dispuesto en la Ley Orgánica 15/1999, de 13 de diciembre, de Protección de Datos de Carácter Personal.



- ZONA DE PROTECCION DE CARRETERAS
C.N. 122 DE ZARAGOZA A BORJA. 25.5 m DEL EJE
CARRETERA DE AMBEL A BULBUENTE. 20.0 m DEL EJE
- S.U. SUELO URBANO
- S.U.B.D. SUELO URBANIZABLE DELIMITADO
- UNIDADES DE EJECUCION (SUELO URBANO NO CONSOLIDADO)
- S.U. VIALES
- Z.V. ZONAS VERDES
- S.N.U. SUELO NO URBANIZABLE
- S.N.U.P.R. SUELO NO URBANIZABLE PROTECCION DE RIBERAS
- S.N.U.P.B. SUELO NO URBANIZABLE PROTECCION DE BODEGAS
- D.P. DEPORTIVO
- D.P.C. DEPORTIVO CESION
- P. PARKING
- S.G. CEMENTERIO

PLAN GENERAL DE PEQUEÑO MUNICIPIO DE BULBUENTE			
Nº REF.	1070	CLASIFICACION Y REGULACION DEL SUELO	
Nº PLANO	03b	ARQUITECTO	
SUSTITUYE	03a		
NUCLEO	BULBUENTE	FECHA:	JUNIO-2014
MUNICIPIO	BULBUENTE	PROVINCIA:	ZARAGOZA
ESCALA	1:1.000		